

« Silence »

Cie Night Shop Théâtre

Fiche Technique

Cette fiche technique est établie pour les conditions optimales, toute négociation technique reste possible en accord avec le régisseur du spectacle, les contacts se trouvent à la page suivante. Plan de feux en annexe.

Plateau : voir plan

Ouverture : minimum 6 m avec pendrillons à l'italienne

Mur à mur : minimum 8 m

Profondeur : minimum 6 m

Hauteur : minimum 4,5 m

Sol : en parfait état, pas de plis si tapis de danse, plateau noir de jardin à cour.

Pendrillons : à l'italienne. 2 plans jardin-cour, troisième plan pour l'écran vidéo avec une frise pour lui également.

Personnel souhaité :

2 régisseurs

Durée de montage : 6 heures

A prévoir par l'organisateur :

- Un fer à repasser et une planche
- Un balai, un torchon propre, raclette et un seau
- Bouteilles d'eau sur scène pour les artistes

Temps de démontage : 1H30

Lumière : voir plan (18 circuits +3 directs)

Remarque : alimentations du son et de la lumière séparées.

Support lumière : Tous les projecteurs sont équipés d'un porte filtre et d'un câble de sécurité. Prévoir Gaffa aluminium / 12 volets sur des PC 1Kw (contres et faces).

Projecteurs à fournir :

- 8 Découpes 1Kw (type 614 SX juliat) dont 3 sur pied (type Manfrotto) à 180cm de hauteur.
- 15 PC1kw
- 1 Fresnel 1Kw / 1 PC 1Kw avec diffusant
- 2 Par 64 CP62

Les gradateurs :

- 18 circuits de 2kw +salle dimmable. - 2 câbles DMX, 1 splitter booster DMX si besoin (pupitre lumière et shutter DMX).- Un pupitre lumière type ADB, Strand, etc...

Gélatines à fournir : L344/ L117/ L203/ L156/ L003/ L162/ R119/

Son :

Remarque : alimentations du son et de la lumière séparées.

Liste du matériel requis :

Le système :

Le système de diffusion en salle devra délivrer une puissance homogène et de qualité dans tous les points d'écoute de la salle. Type de système professionnel uniquement. Le son façade et plateau sera effectué par la console de mix.

Rack :

1 Subwoofer au lointain au sol linké à la façade.

Diffusion stéréo 2 enceintes sur pied type PS15 au lointain à jardin et à cour.

Diffusion mono plein centre au lointain au sol.

Diffusion mono Jardin en coulisse au sol.

Matériel :

1 Console de mixage avec 6 entrées, 4 sorties.

Le câblage nécessaire aux branchements.

Vidéo :

Matériel demandé:

L'écran vidéo sera sous-perché, prévoir une perche de 5m minimum + gaines & files.

Si le VP est accroché :

Vidéoprojecteur de 6000 Lumen

Objectif standard et grand angle en fonction du placement du VP

Shutter DMX

Araignée pour accroche et sangles / plateau et sangles si araignée inexistante

Câblage VGA de la régie jusqu'au VP

Si le VP est à hauteur de scène :

Vidéoprojecteur de 4500 Lumen

Objectif standard et grand angle en fonction du placement du VP

Shutter DMX

Système d'accroche pour avoir le VP 120cm au dessus du plateau

Câblage VGA de la régie jusqu'au VP

La raison qui fait naître ces deux possibilités résulte dans un besoin d'éclairer par la vidéo une comédienne assise à une table, centre plateau, sans prendre la table et sans viser l'écran de projection au plus bas.

Pour toutes questions éventuelles, nous restons à votre disposition (ci-dessous).

CONTACTS :

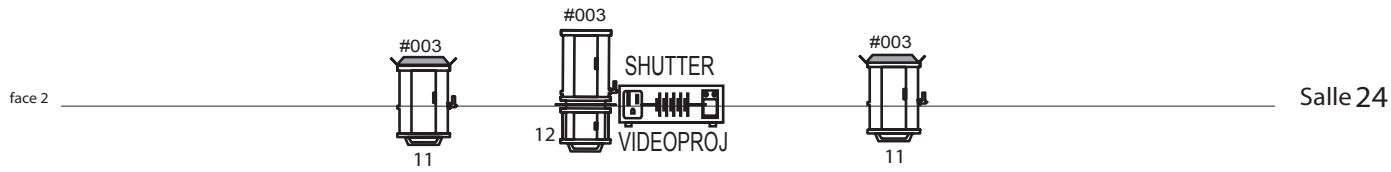
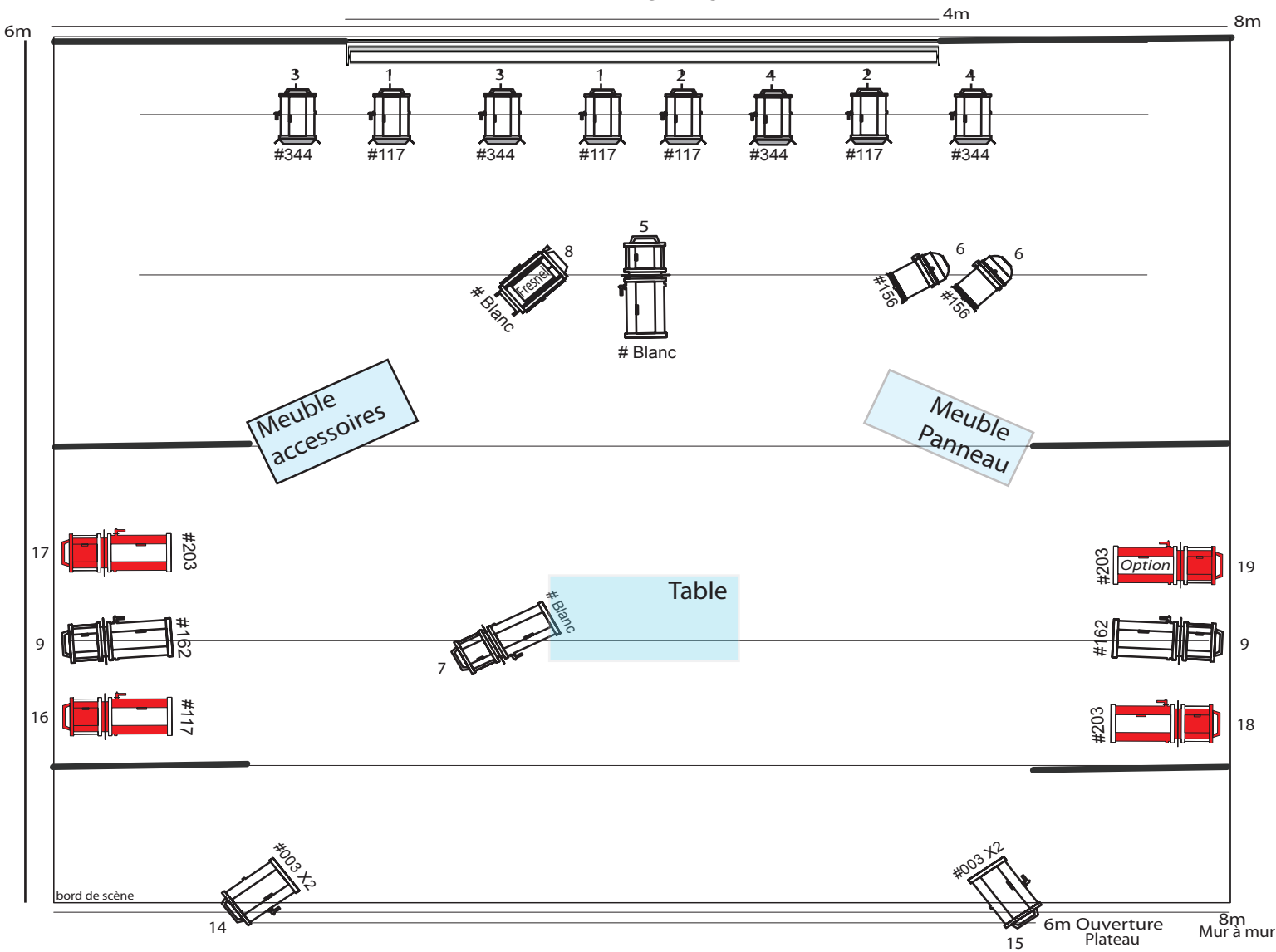
Karl Descarreaux descarreaux@hotmail.com 0476/396.384

Nicolas Verfaillie regienicolasverfaillie@gmail.com 0471/321.999

"SILENCE"

Cie Night Shop Théâtre

IMPLANTATION LUMIÈRE



Création lumière:
Jérôme Dejean

Régie:
Nicolas Verfaillie
Karl Descarreaux

CONTACTS TECHNIQUE:
Nicolas Verfaillie 0471/ 321 999 regienicolasverfaillie@gmail.com
Karl Descarreaux 0476/ 396 384 descarreaux@hotmail.com

- #000 Gélatine LEE
- OO Circuit / Channel

- PC 1kW X15
- FRESNEL 1kW X1
- PAR64 CP62 X2
- DECOUPE 614 1kW X5
- Toile vidéo 4m L X 4,50m h
- DECOUPE 614 1kW SUR PIED X3