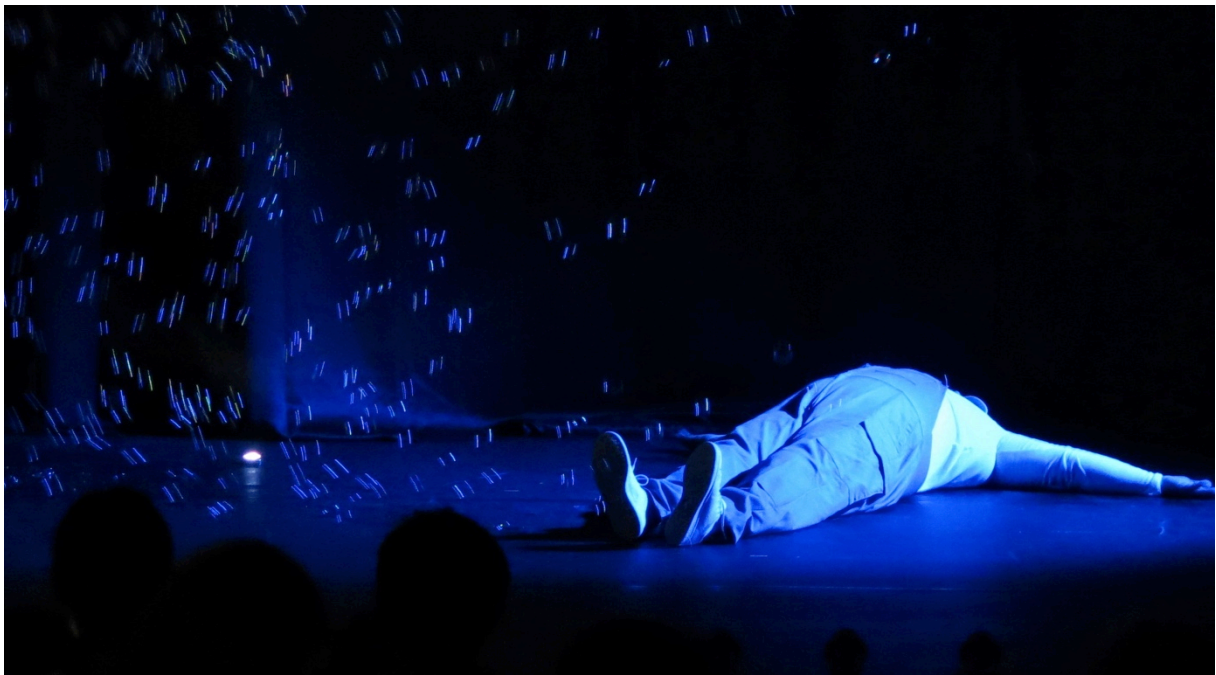


« Chevalier »

Fiche technique



Mise en scène de Mariana Lézin
Chorégraphie de Francky Corcoy
Musique de Benjamin Civil

Avec
Francky Corcoy

Tournée
Francky Corcoy
1 régisseur

Durée : 25 minutes



Liste du matériel nécessaire

Lumières

*A fournir par la salle (*ou fourni par la compagnie) :*

8 PC 1000W
1 ambiance public
Prolongateurs
Câblage DMX nécessaire
10 gradateurs 2KW

Fourni par la compagnie :

1 rampes de dychros type Sunstrip 2
1 PAR 64 à LED

NB : La régie lumière se fait en fond de salle sur ordinateur avec DLight/boitier Enttec.

Son

*A fournir par la salle (*ou fourni par la compagnie) :*

1 système de diffusion sonore complet adapté à la salle composé de :
2 enceintes en façade + amplification
2 retours scène + amplification
1 table de mixage 2 pistes minimum + master + 2 auxiliaires (retours)

NB : La régie son se fait en fond de salle sur ordinateur+carte son avec Ableton Live.

Autre équipement

Fourni par la compagnie :

1 machine à bulles

Salle

Elle doit comprendre une boîte noire avec pendrillonage à l'allemande. Le sol doit être équipé de tapis de danse (*ou fourni par la compagnie).

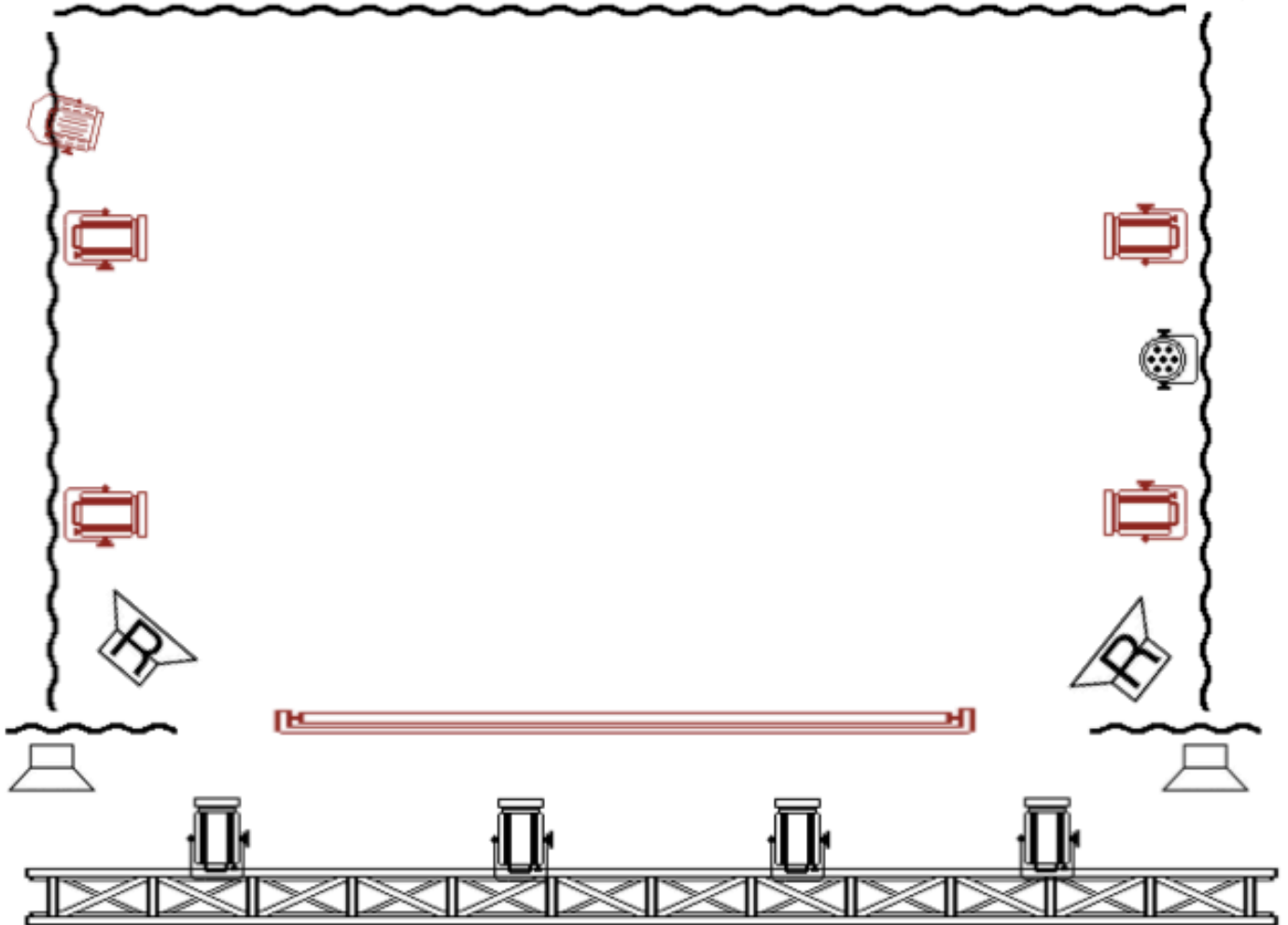
Ouverture du plateau : 8m	minimum : 6m
Profondeur du plateau : 6m	minimum : 5m
Hauteur sous cintres : 3,5m	minimum : 3m

1 perche de face (la compagnie peut fournir 1 pont si besoin).

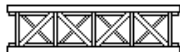






** Remarque :*

Si le lieu est dans l'impossibilité de fournir l'intégralité des éléments requis, merci de contacter le référent technique de la compagnie afin de voir si cette dernière peut pallier le manque.

Plan de l'installation



Légende :

	Structure d'accroche de projecteurs		Pendrillon
	Enceinte		PC 1000W
	Enceinte retour		Machine à bulles
			Rampe dychros (type T10)

Les éléments de couleur rouge se trouvent au sol.



Planning « Chevalier »

Le montage se fait en 1 service de 4h.

Déchargement, montage
Réglages lumières, balances son
Filage

Le danseur doit pouvoir disposer de la salle 1h avant la représentation.

H-1 : Échauffement danseur
H : Représentation
Démontage, chargement : 1h30

Contacts

Compagnie Influences
31 boulevard Nungesser et Coli
66000 Perpignan
www.cie-influences.fr

Administrateur/Diffuseur :
Bernard Lézin
admin@cie-influences.fr
06 60 51 36 91

Danseur/Chorégraphe :
Franck Corcoy
influences66@hotmail.fr
06 71 23 82 68

Technicien :
Benjamin Civil
technique@cie-influences.fr
06 03 30 14 47