

FICHE TECHNIQUE

Cie Au Fil du Vent

Salle ou chapiteau équipé

«L'Envol de la Fourmi»

Spectacle de 40 minutes. Tout public à partir de 3 ans.

2 représentations possibles dans la journée à 4h d'intervalle minimum.

Régisseur : Laurent Morel / Contact : 06 08 05 77 83 / Mail : morel.lolo@orange.fr

Installation du public : les spectateurs sont installés en frontal sur nos gradins, en demi-cercle. La jauge est limitée à 120 places maximum par représentation.

Accueil des poules : ce spectacle met en jeu des animaux vivants et nécessite des conditions d'accueil particulières. Prévoir un espace en herbe (au calme, ombragé et sécurisé, sans accès direct au public et aux chiens, et non accessible à d'autres poules) de 4m sur 4m pour le parc des poules (petit chapiteau), et à proximité de l'espace de jeu. A défaut, nous pouvons également envisager d'installer les poules en intérieur (nous consulter au préalable). Prévoir alors un espace minimum de 3m x 3, 50m (à voir avec Johanna Gallard pour préciser et à adapter en fonction de chaque lieu).

Prévoir également un espace fermé et tempéré pour la nuit (les poules sont dans des cages fermées, type cages à lapin et dorment à poings fermés dès le coucher du soleil).

Espace scénique :

- **Ouverture :** 8 m ou 10 m minimum, selon la longueur du fil et avec les gradins
- **Profondeur :** 8 m minimum
Pour les salles où nous ne mettons pas nos gradins : 5 m minimum
- **Hauteur :** 4 m minimum

Le fil est autonome (5m ou 6m50 de long et 1m20 de haut). Il est installé directement au niveau du sol, sur une surface plane et rectiligne.

Matériel à fournir :

- **Pour l'espace régie :** -1 table de 2 x1 m et 1 chaise
- **Pour le plateau :** - 1 boîte noire - 1 fond noir de 10m - 2 allemandes de 6m ou italiennes tous les mètres.
- **Pour la lumière :** selon la salle, voir fiche technique jointe
- **Pour le son :** nous sommes autonomes (enceintes et envoi par ordinateur).

Loge et parking:

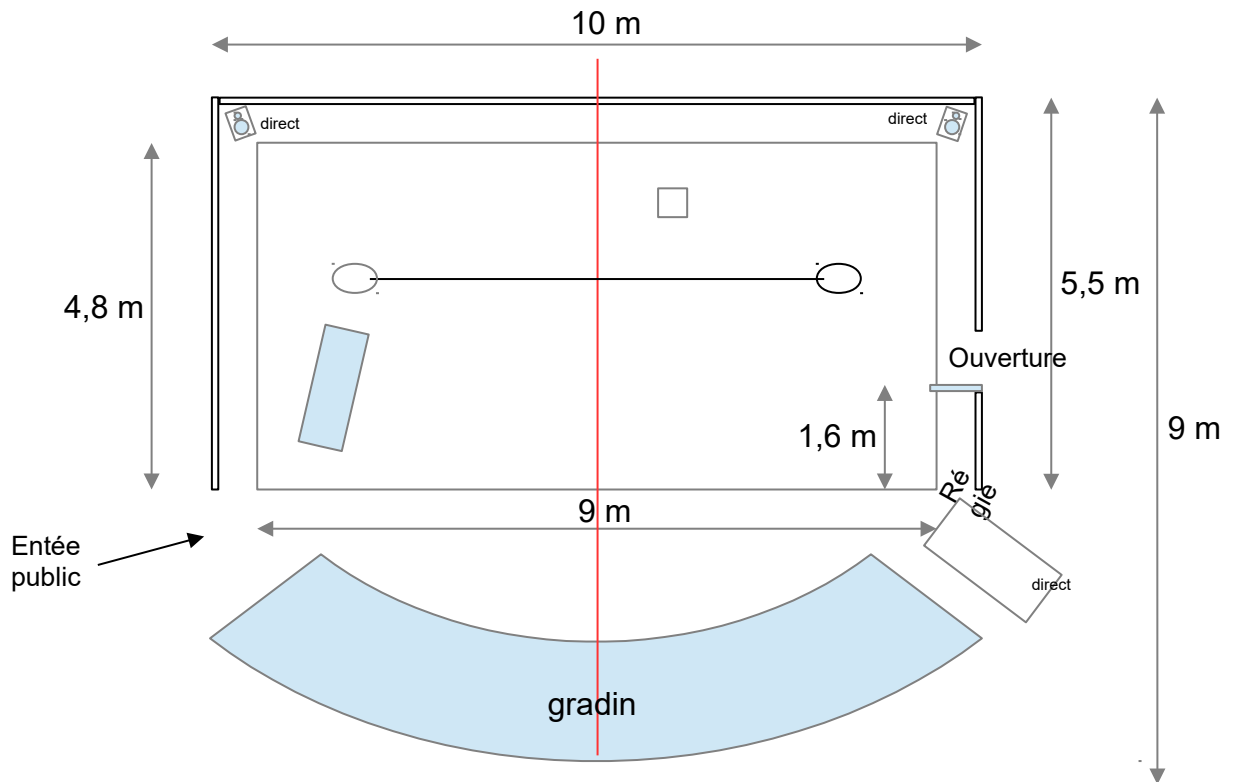
- Prévoir une loge à proximité du lieu de la prestation ainsi qu'un emplacement (le plus proche possible du site) pour le camion de la Compagnie (12m3). Merci de prévoir aussi des bouteilles d'eau. Une petite collation à disposition sera également la bienvenue.

Personnel : l'artiste a besoin d'aide pour :

- **Déchargement et montage :** 2 personnes pendant 4h (dont 1 régisseur lumière)
- **Démontage et chargement :** 2 personnes pendant 2h

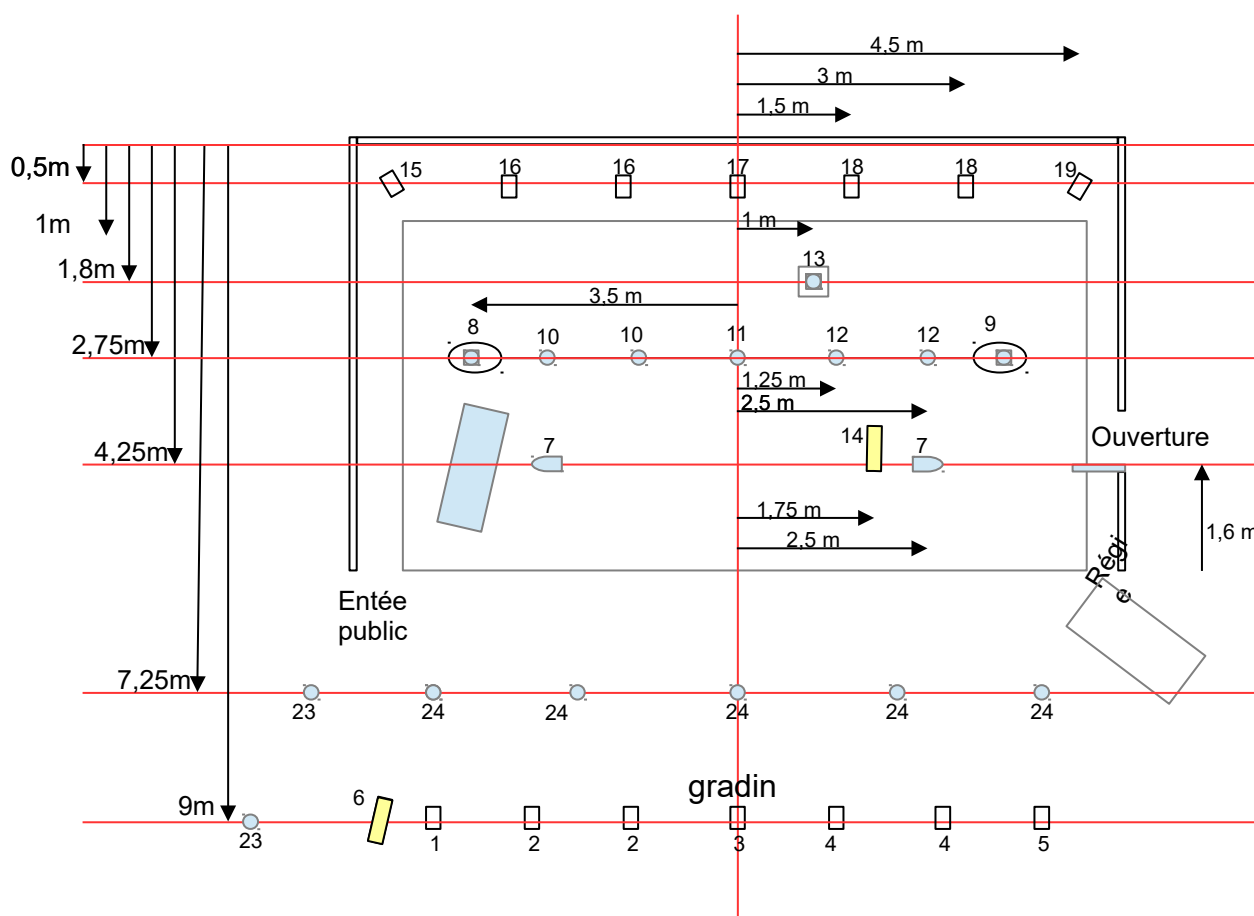
Merci de nous communiquer dès que possible un plan détaillé de la salle ainsi qu'une photo de l'espace prévu pour l'accueil des poules.

Plan d'implantation



Fiche technique lumière

« salle de spectacle »



Lumière :

- 14 PC 1Kw,
- 3 BT 250w (8,9 et 13),
- 2 découpe 1Kw (6 et 14),
- 5 PAR cp 60 (10,11 et 12),
- 9 PAR cp 62 (7,23 et 24),
- 1 jeu d'orgues à mémoires.

Plateau :

- Un fond noir (10 m) ;
- 2 Allemandes de 6 m avec une entrée à cour ou italiennes tous les mètres.